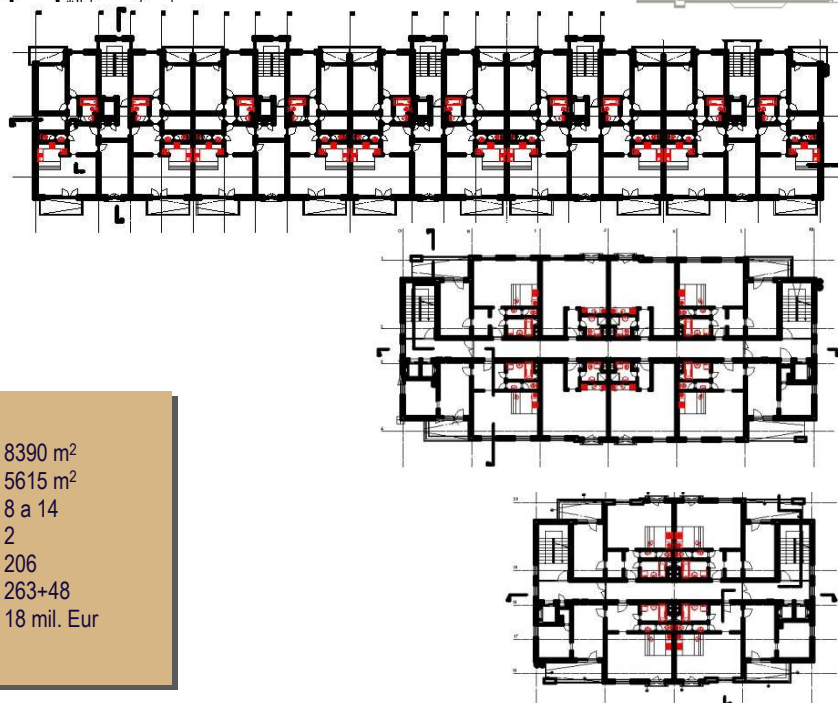
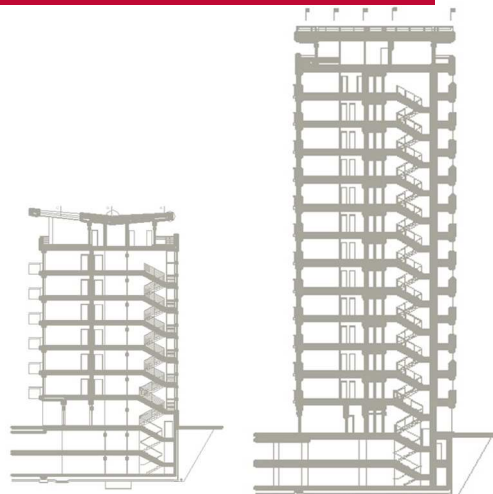
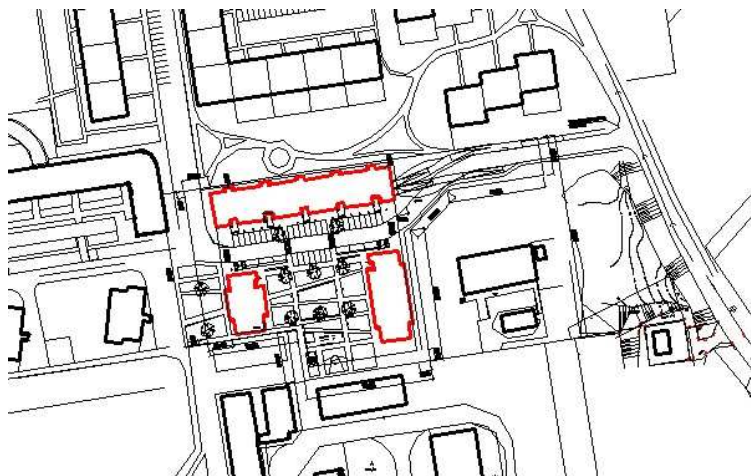


3 POLYFUNKČNÉ BYTOVÉ DOMY „NEJEDLÉHO“

BRATISLAVA

Autori: Ing. arch. Pavol Králik, Ing. arch. Martin Gajdoš,
Ing. arch. Juraj Výboh



Plocha pozemku	8390 m ²
Zastavaná plocha	5615 m ²
Počet nadzemných podlaží	8 a 14
Počet podzemných podlaží	2
Počet bytov spolu	206
Počet parkovacích miest	263+48
Náklad stavby	18 mil. Eur

